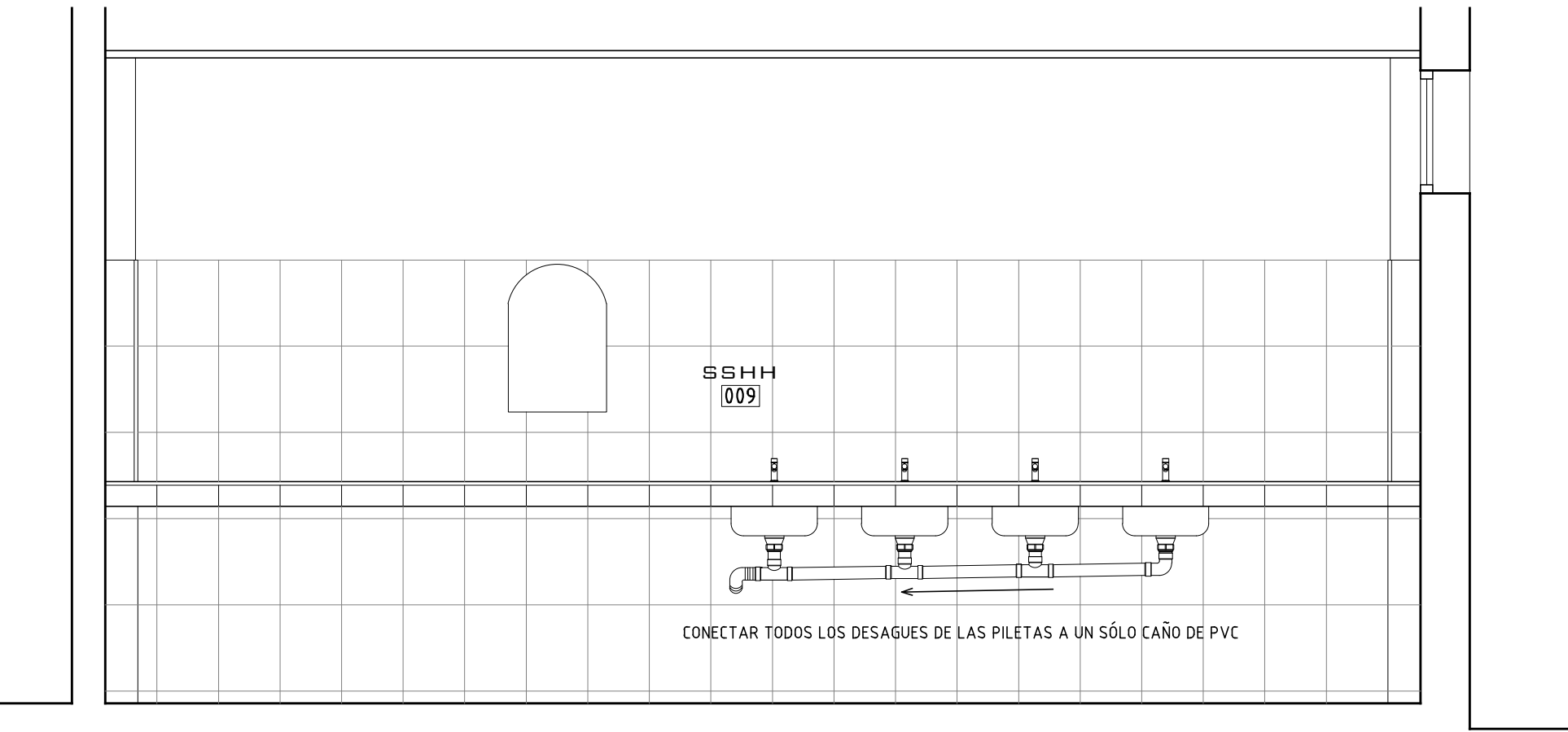
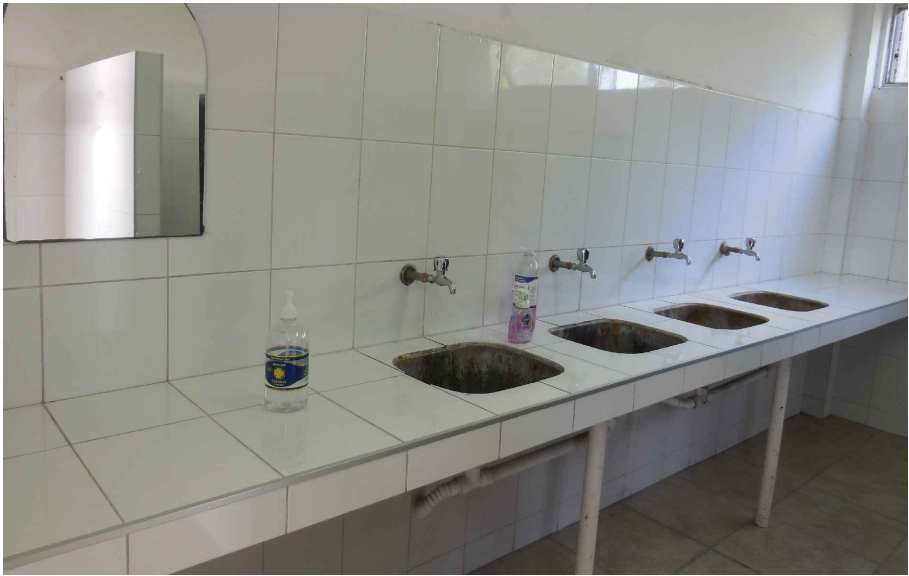
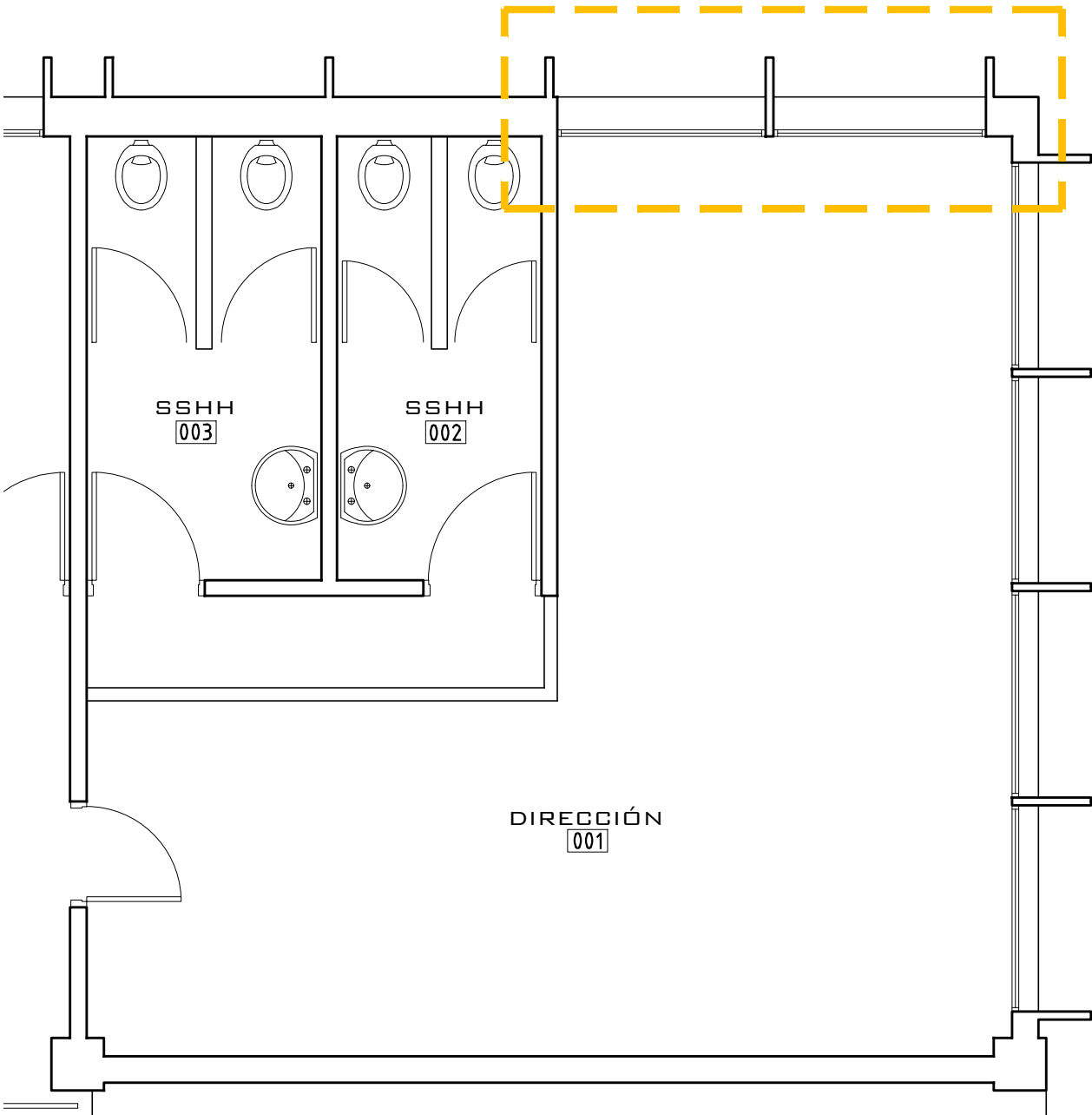
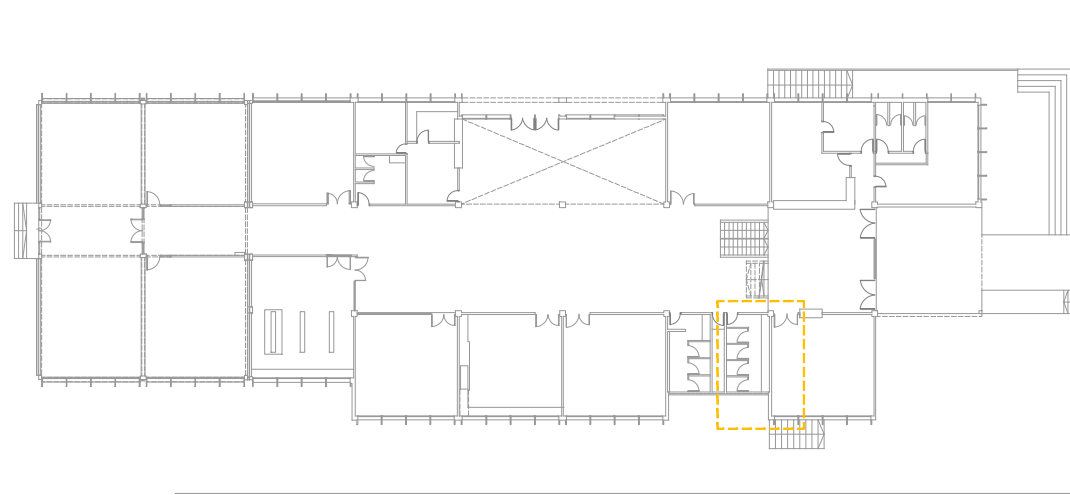


PLANTA BAJA - SSHH LOCAL 009  
ESC. 1:50



CORTE A-A  
ESC. 1:25

ESQUEMA - PLANTA BAJA

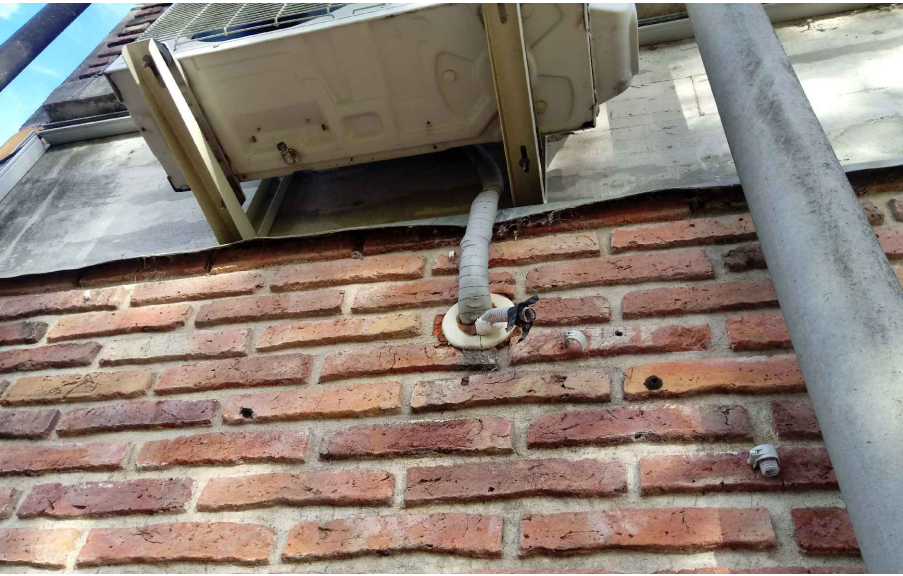


PLANTA BAJA FACHADA DIRECCIÓN L-001  
ESC. 1:50



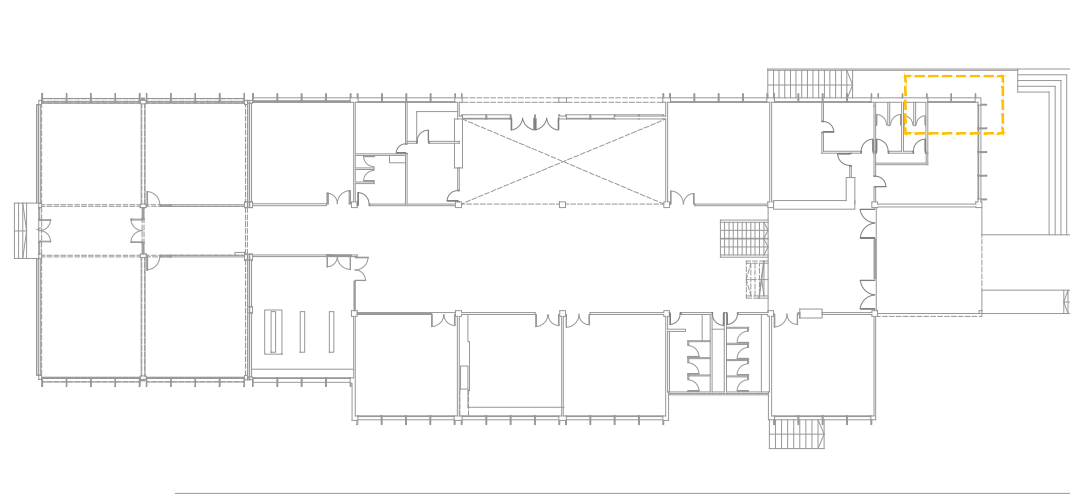
PROCEDIMIENTO EN MURO DE FACHADA SEGÚN M.C.P.:

1. PICAR Y QUITAR PARTE DEL MURO EXTERIOR
2. REHACER EL REVOQUE IMPERMEABLE EN LA CARA EXTERIOR DEL MURO INTERIOR.
3. LUEGO SE PROCEDERÁ A LA RECONSTRUCCIÓN DEL TRAMO MURO EXTERIOR DE LADRILLO VISTO FALTANTE.



4. SELLAR CON SILICONA NEUTRA LOS ORIFICIOS POR DONDE INGRESAN LAS CAÑERÍAS DE LAS INSTALACIONES, ENTRE EL MURO Y LA CAÑERÍA.

ESQUEMA - PLANTA BAJA

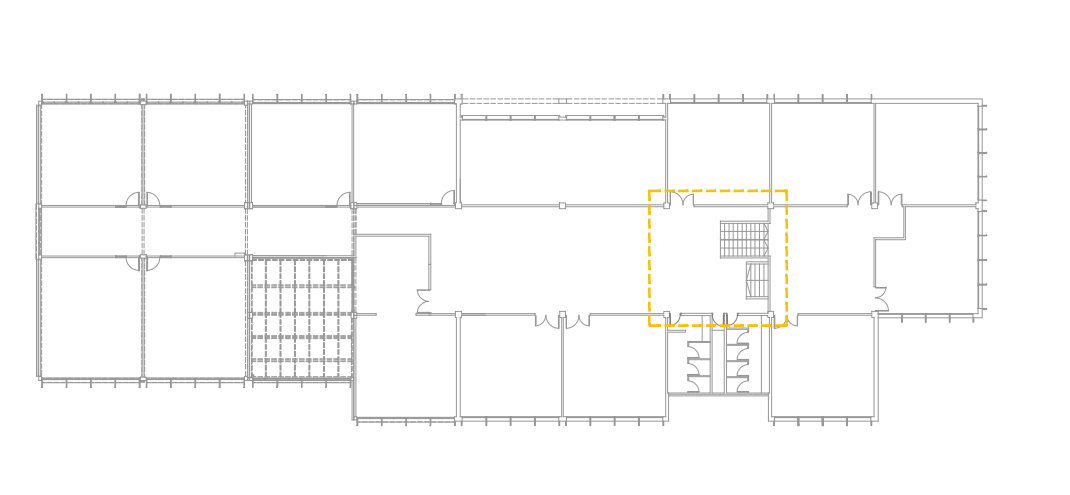


SECTOR HALL L-141



SELLAR EN SU TOTALIDAD CON SILICONA NEUTRA, LAS ABERTURAS DE ALUMINIO PAÑOS FIJOS, UBICADAS SOBRE EL LOCAL QUE CONTIENE LAS ESCALERAS SEGÚN M.C.P.

ESQUEMA - PLANTA ALTA



<b>ANEP</b>		AREA DE PROYECTOS	
DIRECCIÓN SECTORIAL DE INFRAESTRUCTURA		CONSEJO DIRECTIVO CENTRAL	
OBRA: LICEO N°1 DE YOUNG	LOCALIDAD: YOUNG	FECHA: JULIO 2022	L 08
Calle Joaquín Suárez esq. Asencio	DEPARTAMENTO: RÍO NEGRO	ESCALA: 1/50-1/50	
PLANO DE: ALBANILERÍA		LÁMINA N°:	
DETALLES / REPARACIONES VARIAS		A04	
ARQUITECTO: ERNESTO MARTÍNEZ PUONZO	FIRMA:		
AYTE. DE ARQUITO: ROBANA GONZÁLEZ	FIRMA:		
TECNICO:	FIRMA:		